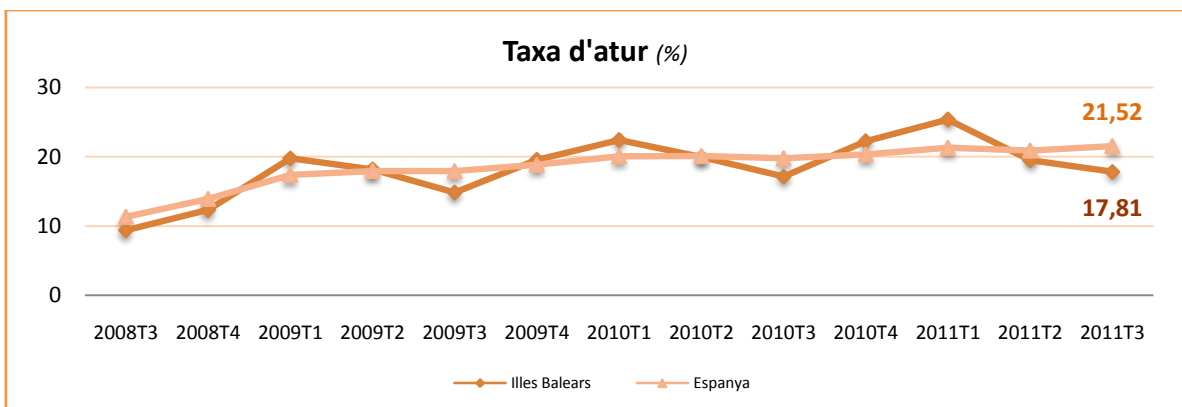
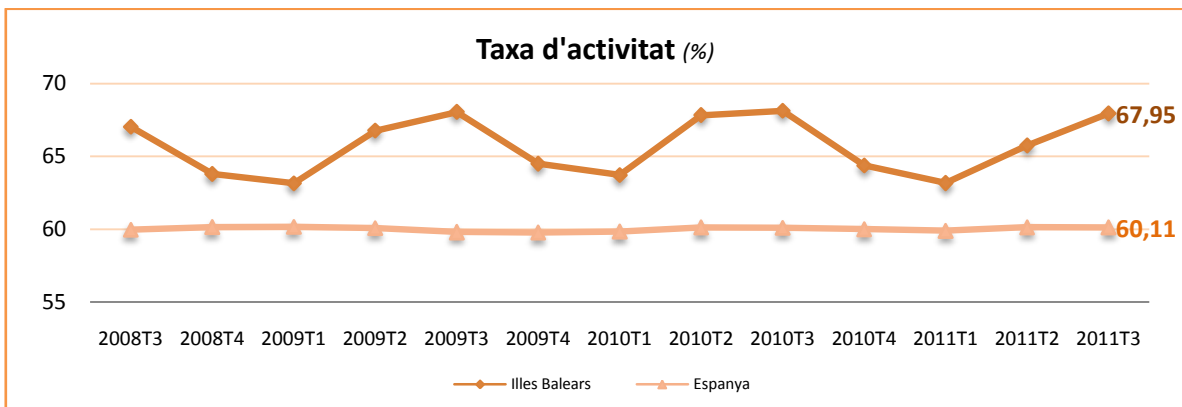
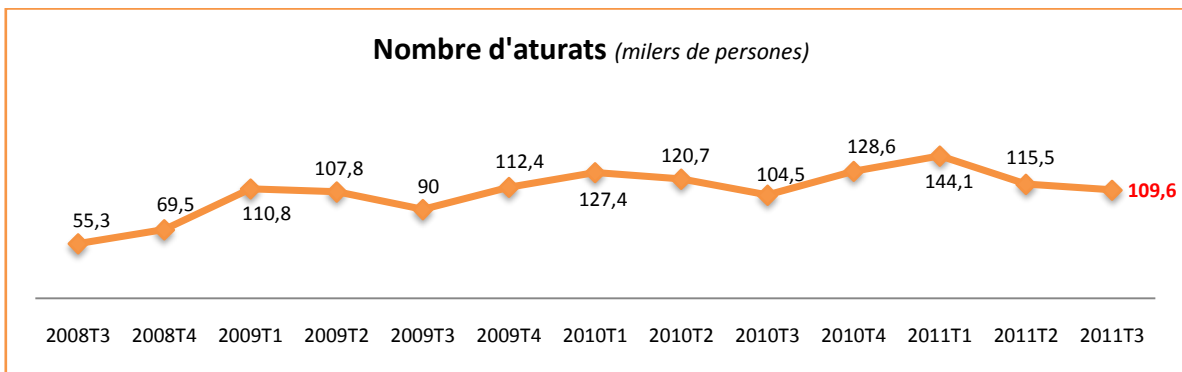
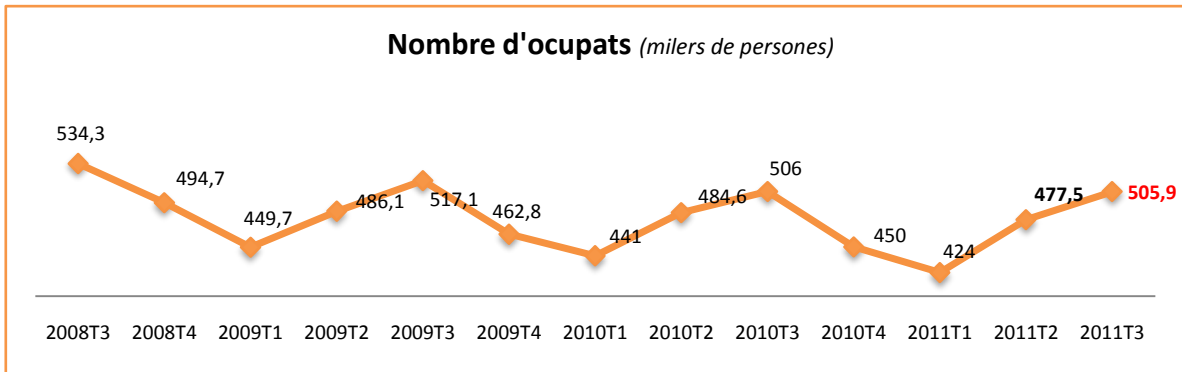
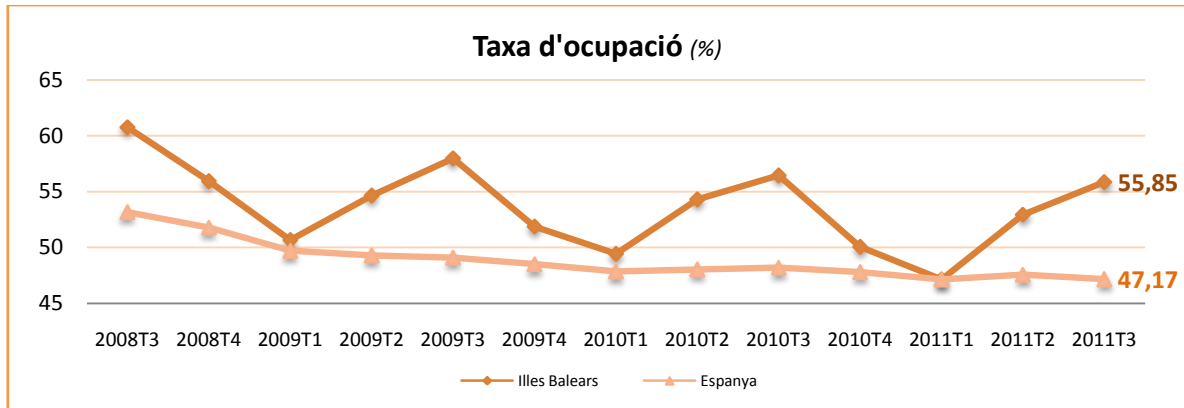


Principals resultats

- » El **nombre de persones ocupades** a les Illes Balears és de 505.900. Durant el tercer trimestre de 2011 aquesta xifra ha augmentat en 28.400 persones —de les quals 17.800 són dones— i representa un augment del 5,95% respecte del segon trimestre de 2011. En relació amb el tercer trimestre de 2010, el nombre d'ocupats ha disminuït en 100 persones, concretament un -0,02%.
- » En un any els **sectors** que registren un augment en el nombre d'ocupats són el d'«**Agricultura i pesca**», i «**Serveis**» amb 3.400 i 1.700 persones ocupades més, respectivament. En canvi, en el sector de «**Construcció**» i de «**Indústria**» es registren, respectivament, 4.600 i 600 persones ocupades menys que l'any anterior.
- » El **nombre total de persones aturades** a les Illes Balears se situa en 109.600, de les quals el 40,33% són dones. Durant el tercer trimestre de 2011 el nombre d'aturats a les Illes Balears disminueix en 5.900 persones, la qual cosa significa una davallada del -5,11% respecte del trimestre anterior. En relació amb el mateix trimestre de 2010, el nombre d'aturats augmenta en 5.100 persones i representa un valor del 4,88%.
- » La **taxa d'activitat** se situa en el 67,95%, front al 60,11% a Espanya, superior en 2,20 punts a la del segon trimestre de 2011 i inferior en -0,18 punts a la del tercer trimestre de 2010. La taxa d'activitat masculina és del 74,06% —67,64% al conjunt de l'Estat— i la femenina, del 61,90% —52,93% a Espanya.
- » La **taxa d'atur** a les Illes Balears és del 17,81% —3,71 punts per davall del 21,52% de la taxa espanyola— i representa una davallada de -1,67 punts respecte del trimestre anterior i un augment de 0,69 respecte del tercer trimestre de 2010. La taxa d'atur masculina és del 19,61% i la femenina del 15,68%.





Població de les Illes Balears de 16 anys i més en relació amb l'activitat econòmica, per sexe (milers de persones i %)

	3r trimestre 2011		Variació respecte del trimestre anterior		Variació respecte del mateix trimestre de l'any anterior	
	Milers de persones	Diferència	%	Diferència	%	
TOTAL AMBDÓS SEXES	905,9	3,9	0,43	9,7	1,08	
Actius total	615,5	22,5	3,79	5,0	0,82	
Ocupats	505,9	28,4	5,95	-0,1	-0,02	
Aturats	109,6	-5,9	-5,11	5,1	4,88	
Inactius total	290,3	-18,6	-6,02	4,7	1,65	
TOTAL HOMES	450,9	1,8	0,40	4,4	0,99	
Actius total	334,0	10,9	3,37	1,3	0,39	
Ocupats	268,5	10,7	4,15	-2,5	-0,92	
Aturats	65,5	0,2	0,31	3,8	6,16	
Inactius total	117,0	-9,0	-7,14	3,2	2,81	
TOTAL DONES	455,0	2,2	0,49	5,3	1,18	
Actius total	281,7	11,8	4,37	3,8	1,37	
Ocupades	237,5	17,8	8,10	2,5	1,06	
Aturades	44,2	-6,0	-11,95	1,3	3,03	
Inactius total	173,3	-9,6	-5,25	1,5	0,87	

Ocupats per sexe i sector econòmic (milers de persones i %)

	3r trimestre 2011		Variació respecte del trimestre anterior		Variació respecte del mateix trimestre de l'any anterior	
	Milers de persones	Diferència	%	Diferència	%	
TOTAL AMBDÓS SEXES	505,9	28,4	5,95	-0,1	-0,02	
Agricultura i pesca	7,7	0,5	6,94	3,4	79,07	
Indústria	35,4	0,1	0,28	-0,6	-1,67	
Construcció	44,4	2,4	5,71	-4,6	-9,39	
Serveis	418,5	25,6	6,52	1,7	0,41	
TOTAL HOMES	268,5	10,7	4,15	-2,5	-0,92	
Agricultura i pesca	5,9	0,5	9,26	3,3	126,92	
Indústria	29,4	1,4	5,00	2,4	8,89	
Construcció	42,5	1,3	3,16	-4,6	-9,77	
Serveis	190,6	7,4	4,04	-3,8	-1,95	
TOTAL DONES	237,5	17,8	8,10	2,5	1,06	
Agricultura i pesca	1,8	0,0	0,00	0,1	5,88	
Indústria	6,0	-1,4	-18,92	-3,0	-33,33	
Construcció	1,9	1,1	137,50	0,0	0,00	
Serveis	227,8	18,1	8,63	5,4	2,43	

Aturats per sexe i grup d'edat (milers de persones i %)

	3r trimestre 2011		Variació respecte del trimestre anterior		Variació respecte del mateix trimestre de l'any anterior	
	Milers de persones	Diferència	%	Diferència	%	
TOTAL AMBDÓS SEXES	109,6	-5,9	-5,11	5,1	4,88	
De 16 a 24 anys	21,2	-1,1	-4,93	-1,5	-6,61	
De 25 a 34 anys	33,7	-1,3	-3,71	6,1	22,10	
De 35 a 44 anys	22,9	-6,1	-21,03	-1,8	-7,29	
De 45 a 54 anys	21,8	3,5	19,13	2,2	11,22	
55 anys i més	10,0	-0,9	-8,26	0,1	1,01	
TOTAL HOMES	65,5	0,2	0,31	3,8	6,16	
De 16 a 24 anys	12,0	-1,3	-9,77	-2,6	-17,81	
De 25 a 34 anys	19,8	1,6	8,79	4,2	26,92	
De 35 a 44 anys	13,1	-4,3	-24,71	-1,2	-8,39	
De 45 a 54 anys	14,8	3,7	33,33	4,0	37,04	
55 anys i més	5,7	0,4	7,55	-0,6	-9,52	
TOTAL DONES	44,2	-6,0	-11,95	1,3	3,03	
De 16 a 24 anys	9,2	0,2	2,22	1,1	13,58	
De 25 a 34 anys	13,9	-2,9	-17,26	2,0	16,81	
De 35 a 44 anys	9,7	-1,9	-16,38	-0,7	-6,73	
De 45 a 54 anys	7,0	-0,3	-4,11	-1,8	-20,45	
55 anys i més	4,3	-1,3	-23,21	0,7	19,44	

Població d'Espanya de 16 anys i més en relació amb l'activitat econòmica, per sexe (milers de persones i %)

	3r trimestre 2011		Variació respecte del trimestre anterior		Variació respecte del mateix trimestre de l'any anterior	
	Milers de persones		Diferència	%	Diferència	%
TOTAL AMBDÓS SEXES	38.487,8		6,6	0,02	2,4	0,01
Actius total	23.134,6		-2,1	-0,01	13,1	0,06
Ocupats	18.156,3		-146,7	-0,80	-390,5	-2,11
Aturats	4.978,3		144,6	2,99	403,6	8,82
Inactius total	15.353,2		8,7	0,06	-10,7	-0,07
TOTAL HOMES	18.788,3		-6,4	-0,03	-39,6	-0,21
Actius total	12.708,0		33,0	0,26	-148,3	-1,15
Ocupats	10.034,0		-32,8	-0,33	-342,2	-3,30
Aturats	2.674,0		65,9	2,53	193,8	7,81
Inactius total	6.080,3		-39,5	-0,65	108,8	1,82
TOTAL DONES	19.699,4		12,9	0,07	41,8	0,21
Actius total	10.426,6		-35,2	-0,34	161,4	1,57
Ocupats	8.122,2		-114,0	-1,38	-48,4	-0,59
Aturats	2.304,4		78,8	3,54	209,8	10,02
Inactius total	9.272,8		48,1	0,52	-119,6	-1,27

Taxes d'activitat, d'atur i d'ocupació per sexe: Illes Balears i Espanya

	3r trimestre 2011		Diferència respecte del trimestre anterior		Diferència respecte del mateix trimestre de l'any anterior	
	Illes Balears	Espanya	Illes Balears	Espanya	Illes Balears	Espanya
AMBDÓS SEXES						
Taxa d'activitat	67,95	60,11	2,20	-0,01	-0,18	0,03
Taxa d'atur	17,81	21,52	-1,67	0,63	0,69	1,73
Taxa d'ocupació	55,85	47,17	2,91	-0,39	-0,61	-1,02
HOMES						
Taxa d'activitat	74,06	67,64	2,11	0,20	-0,45	-0,64
Taxa d'atur	19,61	21,04	-0,61	0,46	1,07	1,75
Taxa d'ocupació	59,54	53,41	2,14	-0,15	-1,16	-1,70
DONES						
Taxa d'activitat	61,90	52,93	2,30	-0,21	0,11	0,71
Taxa d'atur	15,68	22,10	-2,92	0,83	0,25	1,70
Taxa d'ocupació	52,20	41,23	3,69	-0,61	-0,06	-0,33

Més informació disponible al web de l'IBESTAT

- » [Enquesta de població activa](#)

Informació relacionada

- » [Aturats i demandants de lloc de feina registrats \(SOIB\)](#)

Informació metodològica

L'Enquesta de població activa (EPA) és una operació per mostreig de caràcter continu que fa l'Institut Nacional d'Estadística amb periodicitat trimestral a tot el territori espanyol. L'explotació específica que duu a terme l'IBESTAT proporciona dades sobre la població de les Illes Balears en relació amb les principals magnituds del mercat laboral, com ara l'estructura demogràfica, la qualificació del mercat laboral, el perfil dels ocupats i dels aturats, les característiques de l'ocupació o la situació laboral de les llars.

L'actualització de les dades és trimestral.

Contacte

- info@ibestat.caib.es